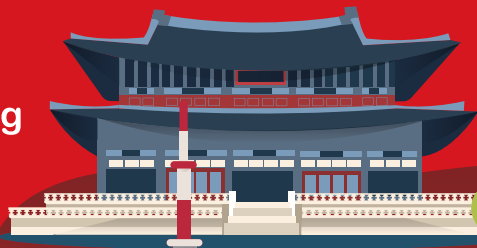


2024外国留学生 韩国语言文化课程(KLCP) 首尔市立大学

Gyeongbokgung
Palace



N Seoul Tower



Jogyesa Temple



Nami Island



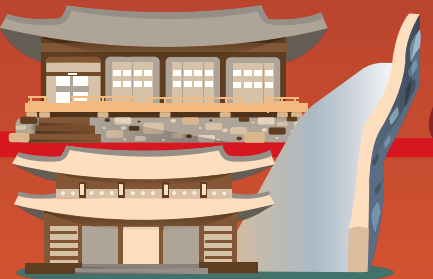
Seoraksan



Lotte
World

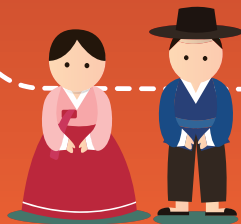


Myeongdong



Bukchon Hanok

Yeojwacheon
Stream



2024外国留学生

韩国语言文化课程(KLCP)

1. 课程概要	3
2. 课程简介	3
3. 申请资格	3
4. 学费	4
5. 优势	4
6. 奖学金制度	4
7. 2024年课程计划表	4
8. 文化课程	5
9. 报名须知	5
10. 材料受理	5
11. 申请材料	5
12. 退款规定	6
13. 保险	6
14. 2024年暑假&寒假韩国语短期课程安排	6
15. 申请资格及资料要求	6
16. KLCP负责人联系方式	7
17. 校园地图	8



课程概要

韩国语言&文化课程 (KLCP) 提供“韩国语课程”和“韩国文化介绍”两部分的教学。KLCP每年共有4个学期，每个学期为10周。课程共设有6个级别，着重提高学生的听、说、读、写能力及语法知识。课程实行小班教学(上限16人)，让每位学生都能接受到充分的学习指导。并配合多样化的教学方式和教材，为学生提供高质量的语言学习环境。

授课期间	10周
授课时长	200小时
授课日	周一~周五
授课时间	09:00 ~ 12:50 ※ 授课时间可能会有所变动, 一些班级可能会在下午上课。
教室规模	10~16人
规定	学生必须按时出勤, 且出勤时长不得低于160个小时, 如迟到或者旷课超过40个小时, 将会在期末做留级处理。
级数	6个级别 *通过分班考试来决定学生的级数, 考试内容为听说读写。级别以分班考试成绩为准, 同时综合考虑学生的需求及自身能力。
活动	实地旅行, 文化体验, 中韩学生交流, 学生商谈

课程简介

课程以各级别学生活动为中心, 由口语、听力、阅读、写作四部分构成, 通过均衡的学习和教育让学生对所学内容学以致用。

※ 各阶段的教育目标及教育内容

1级	可以利用韩语进行日常生活中基本对话, 如打招呼、买东西、找路、约定等; 也可以对自我介绍、写信、休假等日常主题进行阅读及写作。
2级	可以处理一些与日常生活息息相关的问题, 如打电话、点餐、去理发店、利用各种公共设施等; 也可以阅读和写出关于兴趣爱好、流行、拜托他人的信件等一些与日常生活相关的文章。
3级	可以表达或阅读提建议、正式地拜托他人、利用公共设施等诸如此类的日常生活中必需的韩国语, 也可以对职业、健康、生活文化等社会问题表达自己的见解及阅读和写作; 同时也可培养在采访、发表言论等多种情境下的韩国语表达能力。
4级	可以掌握维持社会关系中必需的语言表达能力, 如正式或非正式地拜托他人、道歉、拒绝他人等; 也可以对日常生活中会接触到的一些主题表达自己的想法和进行讨论; 同时也能够理解韩国语和韩国人思考方式的关系, 能够阅读相关的社会主题, 并且能够写出多段落文章。
5级	可以理解在日常生活中常遇到的最新新闻和报道等与事实相关的对话, 同时通过以韩国文化、历史、社会等为主题的发表和讨论来培养语言的逻辑表达能力; 也能够利用高级词汇和表达方式对韩国文化、历史、社会等主题进行采访和写问卷调查。
6级	语言能力能够达到理解大学或研究生院的课程或就业时所必需的专业内容的程度, 掌握论文、专业书籍、文学作品、电视对话、新闻报道等具体内容, 培养进而对其进行讨论和发表的能力; 在大学或研究生院等专门领域能够写出小论文或报告书。

申请资格

1. 拥有普通高中毕业(预毕业) 或其以上学历
2. 无签证拒签史

学费

- 报名费: 5万韩币 (不予退还)
- 学 费: 150万韩币/学期
 - ※ 申请D4签证的学生需要一次性参加2个学期以上课程。
 - ※ 下学期学费有可能变动, 届时需按照当学期新学费标准进行缴纳。

优势

- 拥有专业且经验丰富的教师团体, 课堂学习气氛轻松活跃。
- 学生均安排有buddy练习韩国语 (buddy志愿者为首尔市立大学在校韩国学生)。
- 参加国际化小班授课: 10~16名学生
- 参加多样的文化课程和各种活动, 帮助学生近距离体验丰富多彩的韩国民间生活。
- 享受综合性的学生服务: 实地旅行, 社会活动, 签证援助, 住房, 保险, 大学申请等。
- 免费使用学校的各项设施: 图书馆, 医疗中心, 医务室, 咖啡厅等。
- 本校本科入学时可以100%入住寝室。

奖学金制度

- 100%全额奖学金: 下学期登录时减免全部学费
 - ※ 选拔标准: 登录三个学期以上的学生中, 选取3名优秀学生
- 20%的成绩优秀奖学金
 - 每个班级第一名的学生
 - 在下一学期登录时减免学费的20%
- 10%的成绩优秀奖学金
 - 每个班级第二名的学生
 - 在下一学期登录时减免学费的10%
- 6级特别奖学金: 登录6级课程时减免学费50%
 - ※ 选拔标准: 已连续登录三个学期以上, 升至6级的学生

2024年 课程计划表

学期	时间	材料受理	分班考试
春季	2024年2月29日~2024年5月14日	2023年12月06日~2023年12月15日	2024年2月26日
夏季	2024年5月28日~2024年8月6日	2024年3月1日~2024年3月11日	2024年5月23日
秋季	2024年9月2日~2024年11月15日	2024年6月6日~2024年6月14日	2024年8月28日
冬季	2024年12月2日~2025年2月14日	2024年9月3日~2024年9月13日	2024年11月27日

- ※ 上述日程根据本校安排可有所变动。
- ※ 授课时间可能会有所变动, 一些班级可能会在下午上课。

文化课程

文化课程

南怡岛 / 保宁泥巴狂欢节 / 韩国国立博物馆 / 昌德宫 /
青瓦台 / 乐天世界 / 韩国民俗村 / 跆拳道 /
四物游戏 / 韩纸工艺 / 韩国料理体验 / 刻章 / 电影 / 话剧 / 乱打公演 / JUMP
陶瓷制作 / K-POP舞蹈 / 国家传统音乐体验 等。

※ 上述文化课程的具体内容根据学期可有所变动。
※ 每个学期文化课程, 至少会进行一次以上。

报名须知

入学流程: 提交材料 → (审查材料) → 缴纳学费 → 获取入学通知书 →
(向韩国公馆申请D4签证) → 入境 → 参加分班考试 → 开学

※ 材料审查结果将另行个别通知。
※ 请在 <http://global.uos.ac.kr> 下载各种入学申请材料的样式。

材料受理

可直接到韩国语学堂办公室提交材料, 也可将材料邮寄至以下地址

Korean Language and Culture Program Center
Cheonnong Hall, 3F, Room 323, University of Seoul,
163 Seoulsiripdaero, Dongdaemun-gu, Seoul, 02504, KOREA

申请材料

- ① 入学申请书 1份 (贴二寸照片, 各项填写完毕)
- ② 护照复印件 1份
- ③ 全家人的居民身份证复印件 各1份 (户口本上出现的所有家人)
- ④ 全家人的户口本复印件
- ⑤ 亲属关系证明的公证书
- ⑥ 最终学历的毕业证原件以及所有学期的成绩单原件 (预毕业者提交预毕业证明原件)
- ⑦ 大学在读证明及在读期间所有学期的成绩证明 (仅需大学在校生提交)
- ⑧ 最终学历的教育部学历认证书
- ⑨ 经过海牙认证(Apostille)的学历材料 (毕业证书)。
- ⑩ 高考成绩单复印件 (参考)
- ⑪ 银行存款证明原件 (10,000美元以上, 定期6个月以上)
* 存款到期日至少需持续到申请入学的当学期的结束日,
例: 申请春季入学者, 银行存款证明需要最少冻结至5月11日之后, 且定期为6个月以上。
- ⑫ 父母在职证明及个人收入证明原件 (若父母本人从事个体经营者, 需提交纳税证明原件及营业执照复印件; 若父母所就职的公司为私营企业, 需提供企业法人营业执照复印件并加盖公章)
- ⑬ 家庭财产证明 (房产证、机动车登记证复印件)
※ 学生如果不是毕业后直接申请的情况, 请出具毕业后至今的学习或工作证明原件。
※ 提交的所有材料的复印件请按原尺寸规格进行复印, 确保字迹清晰, 请勿重新排版或缩放。
※ 提交的所有材料需确保在原件寄送日的前一个月之内开具。
例: 2023年1月递交材料者, 所有证明的开具日期需要在2022年12月之后, 以确保时效性。

退款规定

1. 缴纳的报名费不予退还。
2. 申请学费退款时,按照以下规定退款。
 - ① 签证未通过或开课前取消入学时学费全额退款。
 - ② 开课申请学费退款时,
→ 申请时,当月的学费退款规定如下
 - 开课时间不超过当月上课总时间的1/3时: 当月学费的2/3
 - 开课时间不超过当月上课总时间的1/2时: 当月学费的1/2
 - 开课时间超过当月上课总时间的1/2后: 当月学费不作退款
3. 留意事项如下
 - ① 必须向韩国语学堂办公室提交退款申请书和银行账本复印件。
 - ② 需要国外汇款的情况,学生本人负担外汇手续费等超过支付金额本身额外的费用。
 - ③ 退款需要时间:国内账户根据银行营业时间大概需要10天,国外账户大概需要4个周。

保险

由于本校语学堂每学期会有2~3次文化体验课程(现场实习),所以比起其他任何一所语学堂,我校对学生的安全事宜格外重视。学校的立场上,为了确保每位学生的学习与安全;学生的立场上,本着对自身安全负责的态度,从而实现完美的留学生活,现要求所有在校学生无条件义务加入保险。即,为了应对突发事故,所有申请本校语学堂的学生,必须加入在韩国可以使用的保险。如果学生在自己国家已加入海外保险(韩国可以使用),请提供保险证书复印件;如果未加入海外保险的学生来到韩国后需即刻加入保险。在语学堂办公室可以申请办理,费用根据参保者出生年月略有差异。到每个学期的第三周截止,所有学生必须加入在韩国可以使用的保险,如果违反上述要求将会被‘开除学籍’。被开除学籍的话将不再会被认定为首尔市立大学的学生,同时学校会到出入境管理局申请将学生的滞留签证改为‘开除学籍’(研修终止)。之后是否参加学年的剩余课程由学生自己决定,但是因为已被开除学籍所以即便是参与上课,也绝不会得到成绩证明书(包括出勤率)和研修证(结业证明书)等相关文件。

2024年暑假&寒假韩国语短期课程安排

2024年短期课程是在暑假&寒假期间针对外国学生进行的短期集中式韩国语培训。半月短期项目的课程安排为每天上午4个小时韩国语授课,下午进行韩国文化体验。1周短期项目的课程尽可能安排丰富的韩国语授课及韩国文化体验。

学期	时间
夏季短期课程(15天)	2024年8月7日~8月21日
夏季短期课程(一周)	2024年8월 14日~8月21日
冬季短期课程(一周)	2024年12月27日~2025年1月3日

- ※ 上述短期课程若学生人数不足,短期课程将被取消。
- ※ 关于详细日程,可通过电子邮件向负责人进行咨询。

申请资格及资料要求

1. 申请资格: 高中毕业(预毕业)及其同等以上学历
2. 所需资料: 入学申请书(表格在语学堂网页下载)、护照复印件1份、照片1张、最终学历毕业证复印件
3. 入学步骤: 提交申请资料→接收缴费通知(电子邮件)→课程费用缴纳→接收由学校寄送的课程指南(按时入境)
4. 申请方法: 申请通过邮件方式受理

KLCP负责人联系方式

电话: +82.2.6490.6672~6673

传真: +82.2.6490.6679

地址: Korean Language and Culture Program Center

Cheonnong Hall, 3F, Room 323, University of Seoul,

163 Seoulsiripdaero, Dongdaemun-gu, Seoul, 02504, KOREA

邮箱: klcp@uos.ac.kr

■ 校园地图



① 典农馆(321室 国际教育院)

- ② 市大融合馆
- ③ 建设工学馆
- ④ 创公馆
- ⑤ 人文学馆
- ⑥ 拜峰馆
- ⑦ 大学本部
- ⑧ 自然科学馆
- ⑩ 经农馆
- ⑪ 第二工学馆
- ⑫ 学生会馆
- ⑬ 学军团
- ⑭ 科学技术馆
- ⑮ 21世纪馆

⑬ 学军团

- ⑭ 科学技术馆
- ⑮ 21世纪馆
- ⑯ 造形馆
- ⑰ 白桦馆
- ⑱ 信息技术馆
- ⑳ 法学馆
- ㉑ 中央图书馆
- ㉒ 生活馆
- ㉓ 建筑结构实验楼
- ㉔ 土木结构实验馆
- ㉕ 媒体馆
- ㉖ 大礼堂
- ㉘ 运动场
- ㉙ 博物馆
- ㉚ 体育馆
- ㉛ 未来馆

⑳ 法学馆

- ㉑ 中央图书馆
- ㉒ 生活馆
- ㉓ 建筑结构实验楼
- ㉔ 土木结构实验馆
- ㉕ 媒体馆
- ㉖ 大礼堂
- ㉘ 运动场
- ㉙ 博物馆
- ㉚ 体育馆
- ㉛ 未来馆
- ㉜ 国际学舍
- ㉝ 音乐馆
- ㉞ 幼儿园
- ㉟ 100周年纪念馆
- ㊱ 智能研究楼
- ㊲ 室外网球场
- ㊳ 自动化温室
- Ⓐ 正门
- Ⓑ 后门
- Ⓒ 天池



서울시립대학교
UNIVERSITY OF SEOUL

Room #321, Cheonnong Hall University of Seoul, 163, Seoulsiripdae-ro,
Dongdaemun-gu, Seoul, , South Korea(02504)
Tel +82-2-6490-6662, 6663 | Fax +82-2-6490-6664
<http://global.uos.ac.kr>